

## 4A Qualität und Ausführung von Randabschlüssen

### Für die Randabschlüsse gelten die VSS Normen

#### Pflasterstein Typ 8/11

- Abmessung in mm: B = 80...110, H = 80...110, L = 80...110
- Allseitig gespalten oder 1 Seite maschinell bearbeitet
- Sichtbare Oberfläche beflammt oder gestockt
- Material: Granit oder Gneis, frost-tausalzbeständig

#### Binderstein (Schalenstein) Typ 12

- Abmessung in mm: B = 110...130, H = 110...150, L = > 160
- Allseitig gespalten oder 1 Seite maschinell bearbeitet
- Sichtbare Oberfläche beflammt oder gestockt
- Material: Granit oder Gneis, frost-tausalzbeständig

#### Binderstein (Schalenstein) Typ 12 Spez.

- Abmessung in mm: B = 110...130, H = 250, L = 300...400
- 2 Seiten maschinell bearbeitet
- Sichtbare Oberflächen beflammt oder gestockt
- Richtkante gefast 6–8 mm
- Material: Granit oder Gneis, frost-tausalzbeständig

#### Binderstein (Schalenstein) Typ 12 Spez. bei Trottoirüberfahrt

- Abmessung in mm: B = 110...130, H = 250, L = 300...400
- 2 Seiten maschinell bearbeitet
- Sichtbare Oberfläche beflammt oder gestockt
- Material: Granit oder Gneis, frost-tausalzbeständig

#### Wassersteinplatte

- Abmessung in mm: B = 100, H = 100, L = 500
- Allseitig gefräst
- Material: Granit oder Gneis, frost-tausalzbeständig
- Bei Randgefällen < 1.0 %

#### Stellplatte Typ SN 8

- Abmessung in mm: B = 80, H = 250
- Oberseite gefräst, beflammt oder gestockt. Vordere Sichtfläche gespalten, gefräst, beflammt oder gestockt.
- Material: Granit oder Gneis, frost-tausalzbeständig



4 Randabschlüsse – Projektierungsgrundlagen

**Stellstein Typ SN 12**

- Abmessung in mm: B = 120, H = 250, L = ≥ 700 in Geraden
- Oberseite gefräst, beflammt oder gestockt. Vordere Sichtfläche gespalten, gefräst, beflammt oder gestockt.
- Material: Granit oder Gneis, frost-tausalzbeständig

**Randstein Typ RN 15**

- Abmessung in mm: B = 150 /190, H = 250, L = ≥ 800 in Geraden
- Oberseite beflammt oder gestockt. Vordere Sichtfläche gefräst, beflammt oder gestockt. Vorderkante 5 bis 8 mm gefast oder gerundet
- Material: Granit oder Gneis, frost-tausalzbeständig

**Inselsteine**

- Oberseite beflammt oder gestockt. Vordere Sichtfläche gefräst, beflammt oder gestockt. Vorderkante 5 bis 8 mm gefast oder gerundet
- Unterseite nachbearbeitet und aufgeraut bei Nr. 4.63
- Material: Granit oder Gneis, frost-tausalzbeständig

**Stellplatte Typ SN 8, Insel**

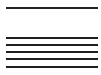
- Abmessung in mm: B = 80, H = gemäss Inselstein, L = 330...1000
- Oberseite beflammt oder gestockt. Vordere Sichtfläche gefräst, beflammt oder gestockt. Vorderkante 5 bis 8 mm gefast oder gerundet
- Material: Granit oder Gneis, frost-tausalzbeständig
- Beim Inselstein aus Naturstein wird auch die Stellplatte aus Naturstein verwendet
- Unterseite nachbearbeitet und aufgeraut bei Detail 4.63 und 4.67

**Inselstein Typ 1**

Detail	b	b <sub>1</sub>	b <sub>2</sub>	h <sub>min.</sub>	h <sub>1</sub>	v	L
	mm	mm	mm	mm	mm	mm	mm
4.61	230	180	50	230	155	75	1000
4.62	230	180	50	125	50	75	1000
4.63	230	180	50	100	25	75	1000

**Stellplatte**

4.65	80			230			330–1000
4.66	80			125			330–1000
4.67	80			100			330–1000



4 Randabschlüsse – Projektierungsgrundlagen

**Bituminöses Hochbord**

- Die Abmessungen variieren je nach verwendeten Gleitschalungsformen
- Qualität gemäss Lieferwerk

**Sonderbordstein, Anschlag 16 cm**

- Oberseite beflammt oder gestockt. Vordere Sichtfläche diamantgefräst  
Vorderkante 5 bis 8 mm gefast oder gerundet
- Material: Granit oder Gneis, frost-tausalzbeständig
- Übergangstein 16 bis 10 cm mit Gefälle links, Länge 1.00 m
- Übergangstein 16 bis 10 cm mit Gefälle rechts, Länge 1.00 m

**Sonderbordstein, Anschlag 22 cm**

- Oberseite beflammt oder gestockt. Vordere Sichtfläche diamantgefräst  
Vorderkante 5 bis 8 mm gefast oder gerundet
- Material: Granit oder Gneis, frost-tausalzbeständig
- Übergangstein 22 bis 10 cm mit Gefälle links, Länge 3 m (3 × 1.00 m)
- Übergangstein 22 bis 10 cm mit Gefälle rechts, Länge 3 m (3 × 1.00 m)

**Beton gemäss SN EN 206-1**

- C16/20, X0, D<sub>max</sub> 16, CI 1.0 oder Splittbeton 4/8, CEM 42.5, 200 kg/m<sup>3</sup>, w/z-Wert 0.37

**Fugenmörtel**

- Zementmörtel frost-tausalzbeständig

**Fugen**

- Die Fugen der Randabschlüsse werden ausgefugt

**Bewegungsfugen**

- Bewegungsfugen werden bei allen Randabschlüssen erstellt