

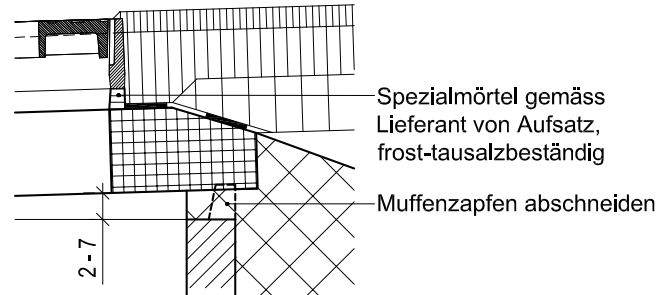
5 Strassenentwässerung – Strassenabläufe (SA)

5.31 Strassenablauf DN 600 Typ 1, C250 (Standard)

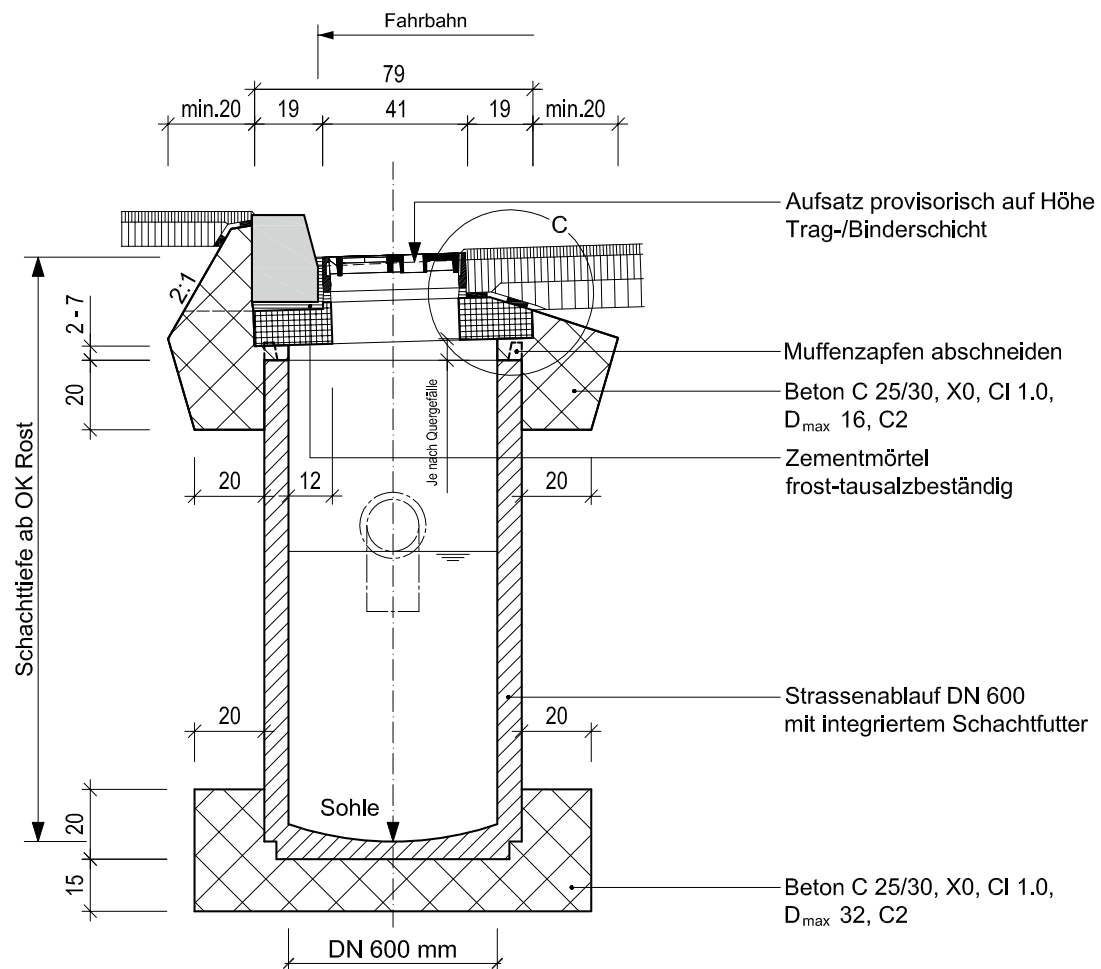
Fahrbahn

- Aufsatz siehe 5B
- Aufsatz höhenverstellbar,
Einbau nach Anleitung Lieferant
- Belagsüberbau 3–5 mm

Detail C



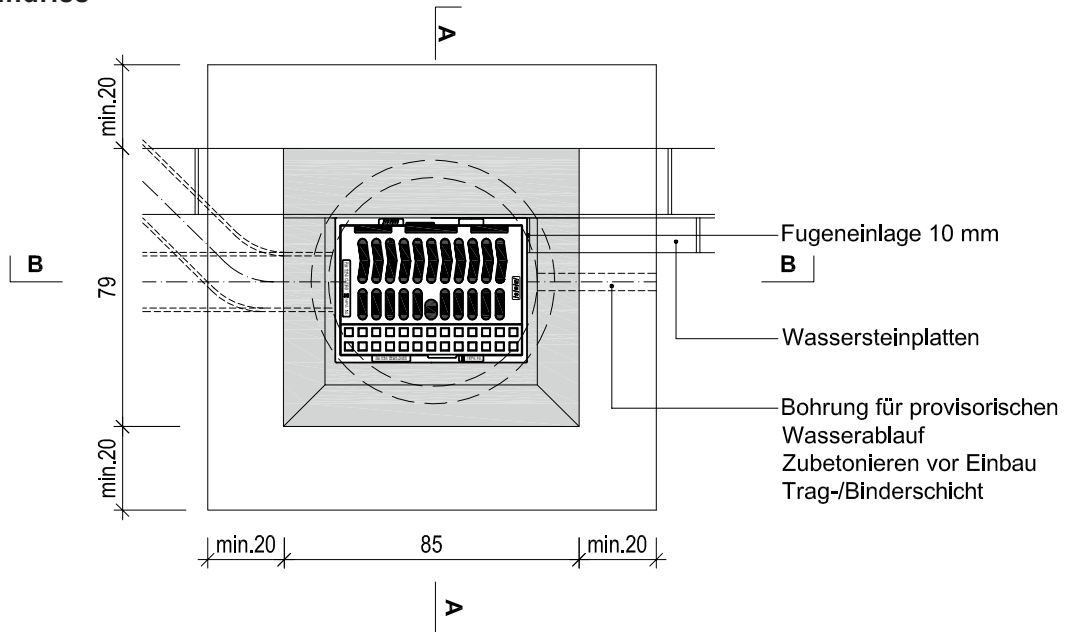
Schnitt A-A



— Beton reinigen und auftragen eines Voranstriches (Haftklebers) plus Heissbitumen oder geeigneter Kantenvoranstrich in 2 bis 3 mm Stärke

5 Strassenentwässerung – Strassenabläufe (SA)

Grundriss



Schnitt B–B

