

5 Strassenentwässerung – Strassenabläufe (SA)

5.32 Strassenablauf DN 600 Typ 2, C250*

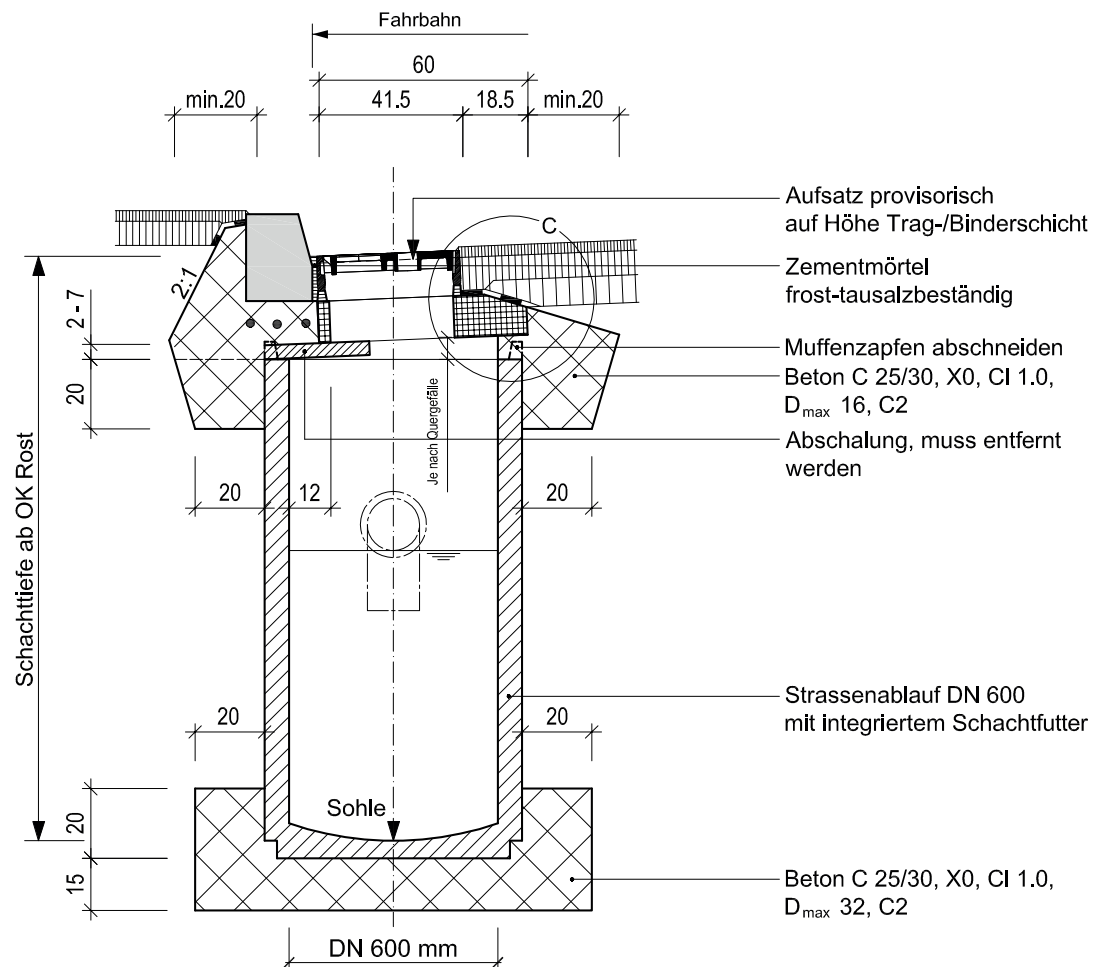
Fahrbahn

- Aufsatz siehe 5B
- Aufsatz höhenverstellbar,
Einbau nach Anleitung Lieferant
- Belagsüberbau 3–5 mm
- Bewehrung 3 \varnothing 10 mm, L = 1.00 m

Detail C



Schnitt A–A



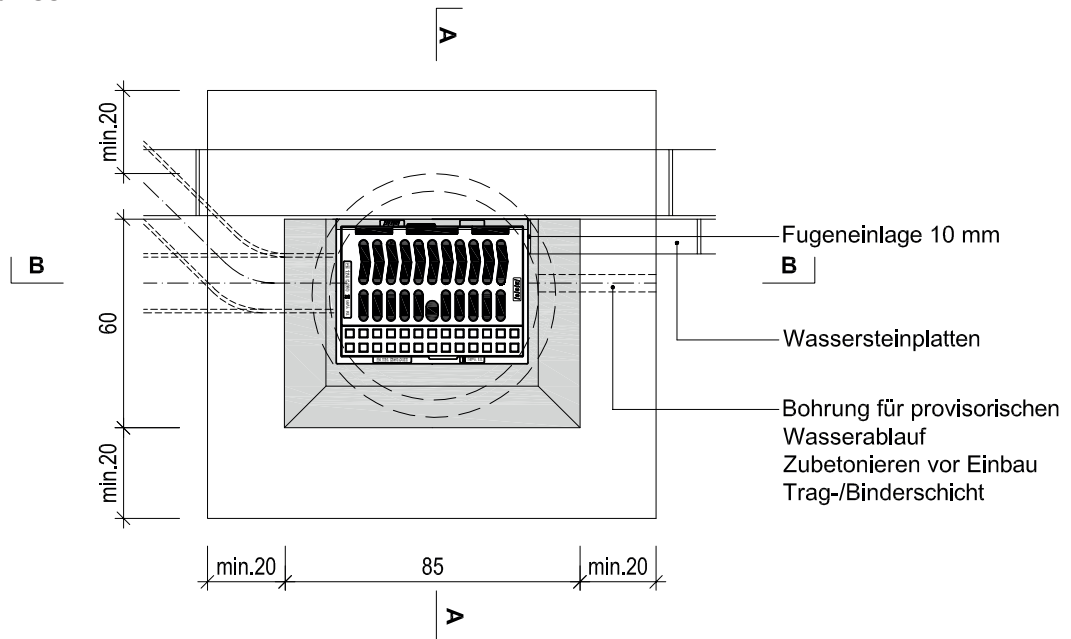
* Einsatz nur bei bestehenden Anlagen und ist mit dem Projektleiter vorgängig festzulegen

Beton reinigen und auftragen eines Voranstriches (Haftklebers) plus Heissbitumen oder geeigneter Kantenvoranstrich in 2 bis 3 mm Stärke



5 Strassenentwässerung – Strassenabläufe (SA)

Grundriss



Schnitt B–B

