


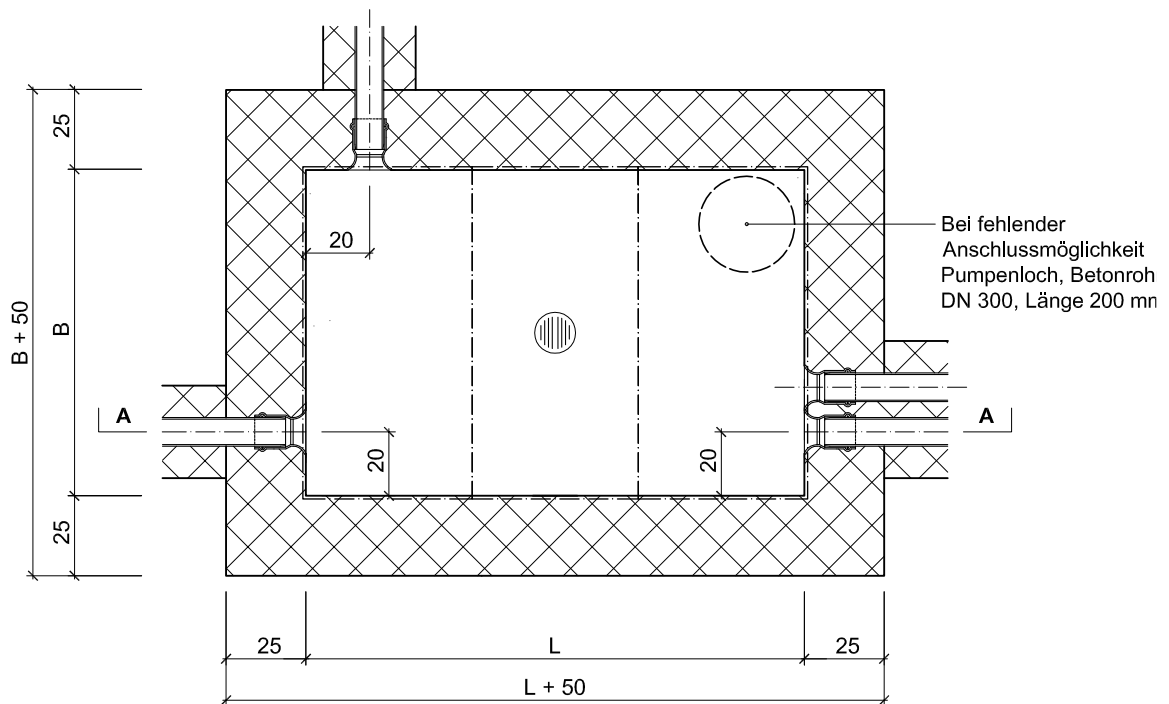
6 Werkleitungen – Schächte eckig

6.32 Muffenschacht, Typ M

Symbol:  M


- Schachtabdeckung siehe 6C
- Beim Einbau der Schachtabdeckung ist die Fahrtrichtung bzw. Ausheberichtung der Abdeckung zu beachten.
- Anzahl und Lage der Rohreinführungen nach «Schemaplan Kabelrohranlage», beziehungsweise Angabe Elektroplaner
- Belagsüberbau 3–5 mm

Grundriss



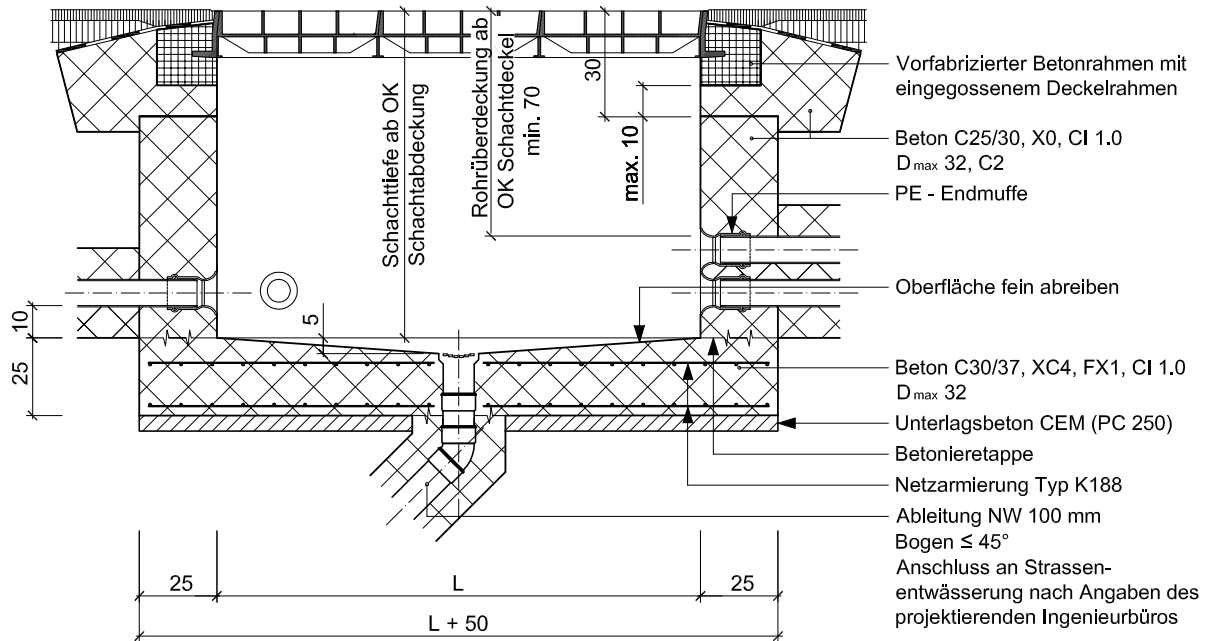
Schachtabmessung innen

Bei Verwendung folgender Produkte	L	B
Erzenberg	160	104
von Roll	158	104
BGS	158	104
Fuchs	174	100

 Beton reinigen und auftragen eines Voranstriches (Haftklebers) plus Heissbitumen oder geeigneter Kantenvoranstrich in 2 bis 3 mm Stärke

6 Werkleitungen – Schächte eckig

Schnitt A-A



Detail Endmuffe

