

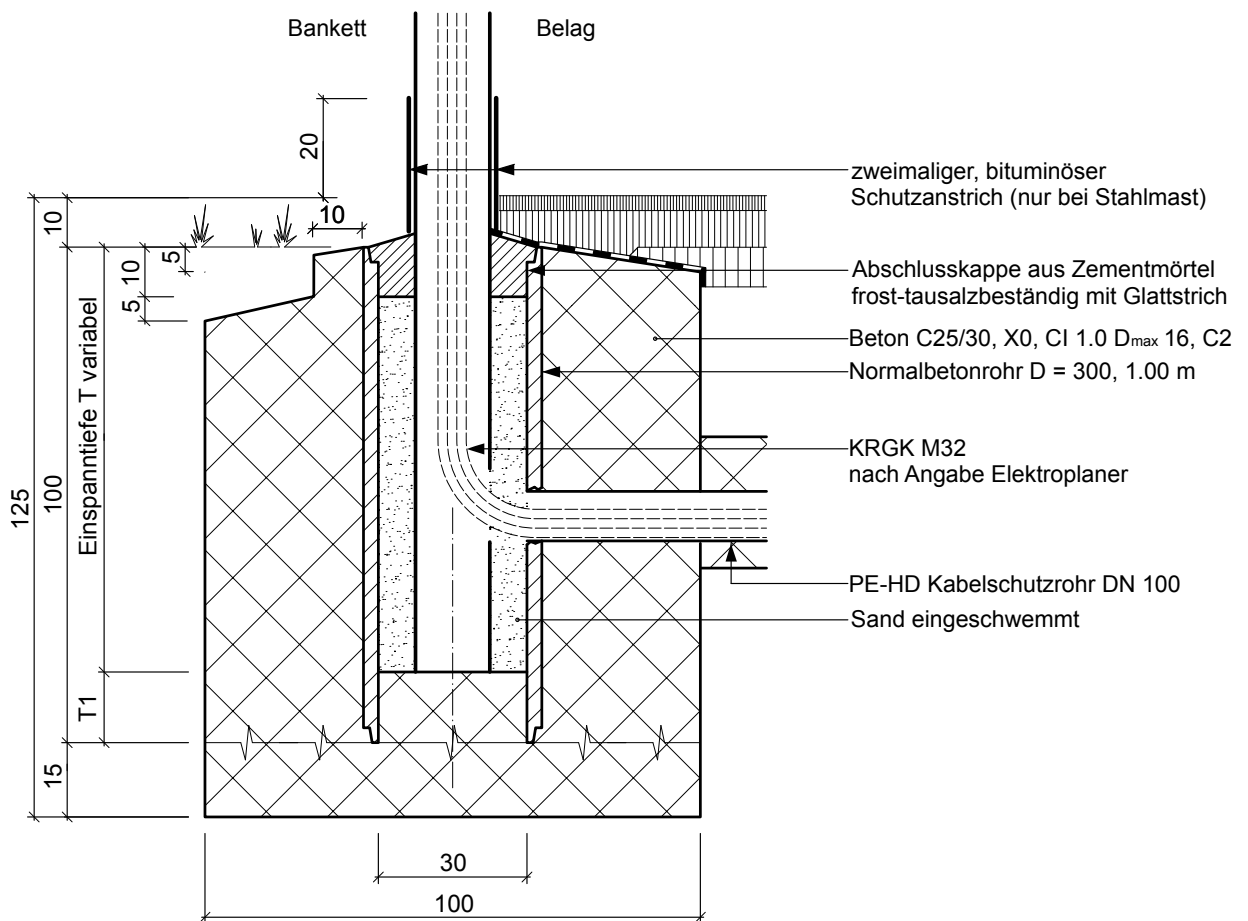
7 Strassenbeleuchtung/Lichtsignalanlagen – Signalmast

7.32 Fundament für Signalmast 300

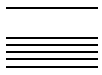
Symbol: ● S 300

- Mindestabstand x siehe 7B
- Fundamentrohr siehe 7D
- Anzahl und Lage der Rohreinführungen nach «Schemaplan Kabelrohranlage», beziehungsweise Angabe Fachplaner
- Nach Erstellung des Fundamentes, ist die Öffnung provisorisch mit einem Schutzdeckel zu schliessen
- T1 variabel nach Angabe Bauleitung

Schnitt



— Beton reinigen und auftragen eines Voranstriches (Haftklebers) plus Heissbitumen oder geeigneter Kantenvoranstrich in 2 bis 3 mm Stärke



7 Strassenbeleuchtung/Lichtsignalanlagen – Signalmast

Grundriss

Fundament mit 1 Abgang

