

## **3E Entnahmeplan für Bohrkerne und Mischgut**

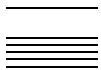
### **Grundlagen**

- Konzept, Ausführung und Anforderungen an die eingebauten Schichten VSS 40 430
- Prüfplan für Walzasphalt VSS 40 434
- Prüfplan für Strasse Vereinigung Interkantonale Walzasphalt-Zulassung (VIWZ)

### **Umsetzung**

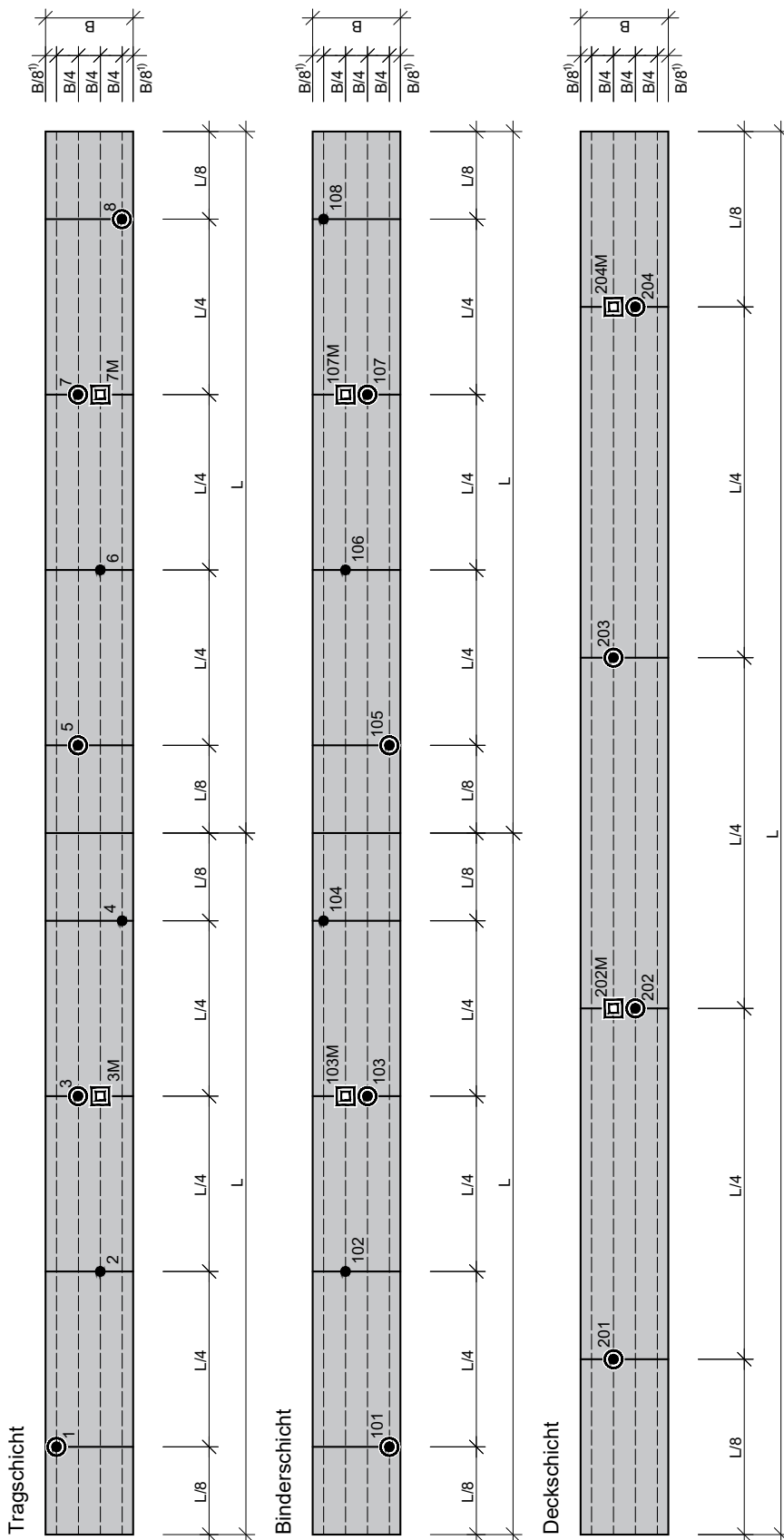
- Die Prüfstufen sind gemäss dem Dokument Qualitätsanforderung bitumenhaltiger Schichten (Anhang 1: Prüfplan für Strassen) der Vereinigung Interkantonale Walzasphalt-Zulassung (VIWZ), mit der Bauherrschaft und der Unternehmung zu vereinbaren.
- Vor Einbau der Belagsschichten sind die zu entnehmenden Prüfungen (Bohrkernentnahme und Mischgutuntersuchungen) festzulegen und durch das Planungsbüro auf einem Entnahmeplan festzuhalten.
- Bei ungenügenden Prüfwerten muss das weitere Vorgehen zwischen der Bauherrschaft und der Unternehmung festgelegt werden. Jedoch müssen insgesamt vier Bohrkerne (Tages-/ Einbaustappen) entnommen werden, damit der Mittelwert der jeweiligen Prüfungen für das Abzugssystem der VIWZ angewendet werden kann.





3 Oberbau – Projektierungsgrundlagen

Entnahmeplan für Bohrkern und Mischgut (Beispiel)



- Legende:
- B Breite
  - L Länge
  - 1) Mindestens 0.50 m
  - Bohrkern mit Nummer
  - ◻ Mischgutentnahme mit Nummer
  - ⊙ Entnahme (Reduzierte Prüfung)

