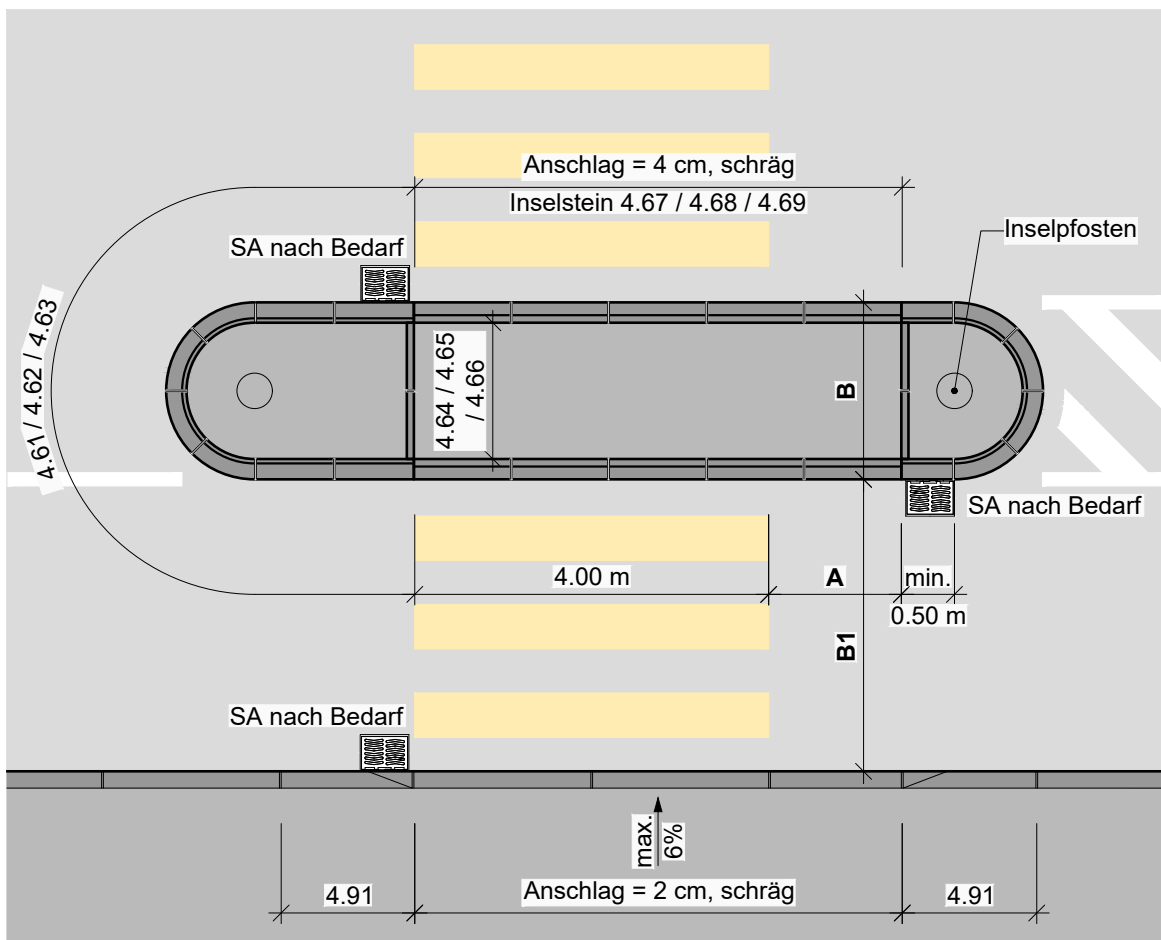


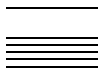
4 Randabschlüsse – Projektierungsgrundlagen

4C Schutzinsel

Insel bei Querung für Fussgänger- und leichten Zweiradverkehr

- Für die Inselbreite B gilt die VSS 40 262
- Die Durchfahrtsbreite B1 ist objektspezifisch festzulegen
- Die Minimalbreite A der Querung für den leichten Zweiradverkehr beträgt:
 - 1.5 m im Einrichtungsverkehr
 - 3.0 m im Gegenverkehr
- Strassenabläufe sind am Strassen- und Inselrand in Fließrichtung vor dem Querneigungsbereich anzuordnen
- Strassenabläufe in der Insel sind zu vermeiden
- Fläche der Inselkopfe mit bituminosem Belag:
 - 20 mm AC 4 N
 - 100 mm AC B 16 N (2-schichtig)
- Fläche Wartebereich
 - 40 mm AC 8 N
- Maximales Gefälle 6% bei der Absenkung des Trottoirs, andernfalls muss die Hinterkante des Trottoirs abgesenkt werden.





4 Randabschlüsse – Projektierungsgrundlagen

