

4 Randabschlüsse

Projektierungsgrundlagen

- 4A Qualität und Ausführung von Randabschlüssen
- 4B Randabschlusstypen
- 4C Schutzinsel

Ausführungsbestimmungen

Pflastersteine und Bindersteine (Schalensteine)

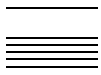
- 4.21 Pflasterstein Typ 8/11, Anschlag: 0 cm
- 4.22 Binderstein (Schalenstein) Typ 12, Anschlag: 0 cm
- 4.23 Binderstein (Schalenstein) Typ 12 Spez., Anschlag: 2 cm, schräg
- 4.24 Binderstein (Schalenstein) Typ 12 Spez. mit Wassersteinplatte, Anschlag: 2 cm, schräg
- 4.25 Binderstein (Schalenstein) Typ 12 Spez., Anschlag: 6 cm
- 4.26 Binderstein (Schalenstein) Typ 12 Spez. mit Wassersteinplatte, Anschlag: 6 cm
- 4.27 Binderstein (Schalenstein) Typ 12 Spez., Anschlag: 6 cm
- 4.28 Binderstein (Schalenstein) Typ 12 Spez., mit Wassersteinplatte, Anschlag: 6 cm
- 4.29 Bindersteine (Schalensteine) 3-reihig bei Trottoirüberfahrten, Anschlag: 2 cm
- 4.30 Pflasterstein Typ 8/11 bei Trottoirüberfahrten, Anschlag: 0 cm
- 4.31 Pflasterstein Typ 8/11 bei Trottoirüberfahrten, Anschlag: 2 cm, schräg

Stellplatten und Stellsteine

- 4.41 Stellplatte Typ SN 8, Anschlag: 6 cm
- 4.43 Stellstein Typ SN 12, Anschlag: 6 cm
- 4.44 Stellstein Typ SN 12 mit Wassersteinplatte, Anschlag: 6 cm

Randsteine

- 4.51 Randstein Typ RN 15, Anschlag: 2 cm, schräg
- 4.52 Randstein Typ RN 15 mit Wassersteinplatte, Anschlag: 2 cm, schräg
- 4.55 Randstein Typ RN 15, Anschlag: 6 cm
- 4.56 Randstein Typ RN 15 mit Wassersteinplatte, Anschlag: 6 cm



Inhaltsverzeichnis

Inselsteine

- 4.61 Inselstein einbetoniert
- 4.62 Inselstein auf Binderschicht geklebt, nach Einbau Deckbelag
- 4.63 Steine auf Betondecke geklebt
- 4.64 Stellplatte Typ SB/SN 8 bei Insel, einbetoniert
- 4.65 Stellplatte Typ SB/SN 8 bei Insel, auf Binderschicht geklebt, nach Einbau Deckbelag
- 4.66 Steine auf Betondecke geklebt
- 4.67 Inselstein einbetoniert, Wartebereich
- 4.68 Inselstein auf Binderschicht geklebt, nach Einbau Deckschicht, Wartebereich
- 4.69 Inselstein auf Betondecke geklebt, Wartebereich

Bitumenhaltige Abschlüsse

- 4.71 Belagsrand
- 4.72 Asphaltbord
- 4.73 Bankettausführung

Spezial Randsteine

- 4.81 Sonderbordstein, Anschlag: 16 cm
- 4.82 Sonderbordstein mit Wasserführung, Anschlag: 16 cm
- 4.83 Sonderbordstein, Anschlag: 22 cm
- 4.84 Sonderbordstein mit Wasserführung, Anschlag: 22 cm
- 4.85 Sonderbordstein Übergang, Anschlag: 22/16 cm
- 4.86 Sonderbordstein Übergang mit Wasserführung, Anschlag: 22/16 cm
- 4.87 Geometrie Sonderbordsteine

Verarbeitungshinweise

- 4.91 Absenkungen
- 4.92 Bewegungs- und Mörtelfugen