

5 Strassenentwässerung – Strassenabläufe (SA)

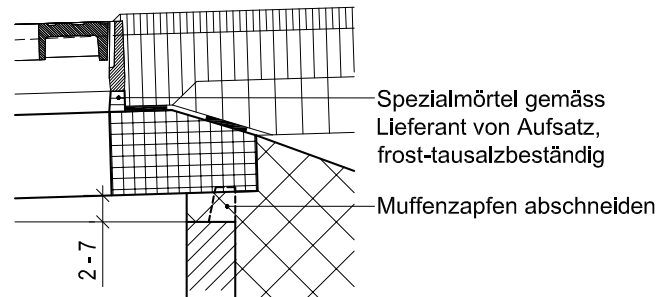
5.31 Strassenablauf DN 600 Typ 1, C250 (Standard)

Einzugsgebiet 150-200m²

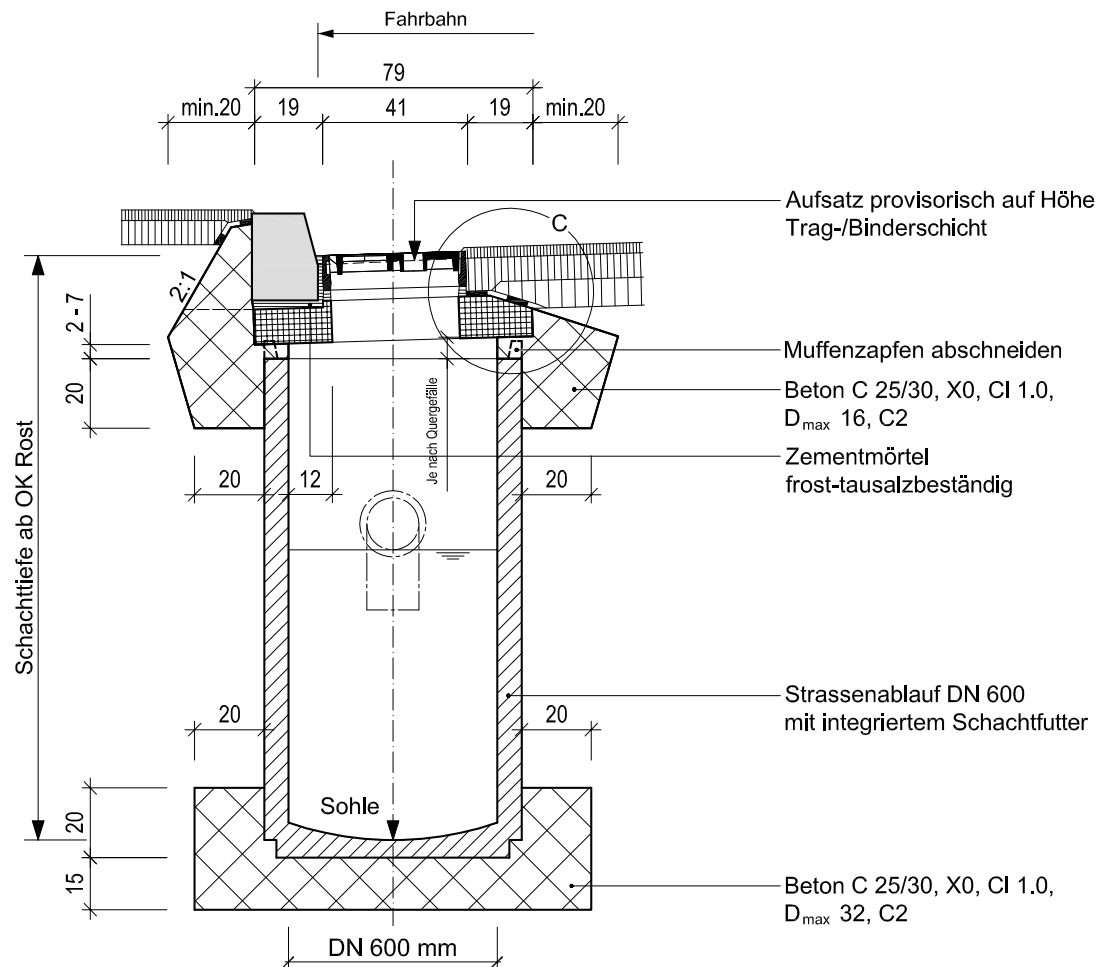
Fahrbahn

- Aufsatz siehe 5B
- Aufsatz höhenverstellbar, Einbau nach Anleitung Lieferant
- Belagsüberbau 3–5 mm

Detail C



Schnitt A–A

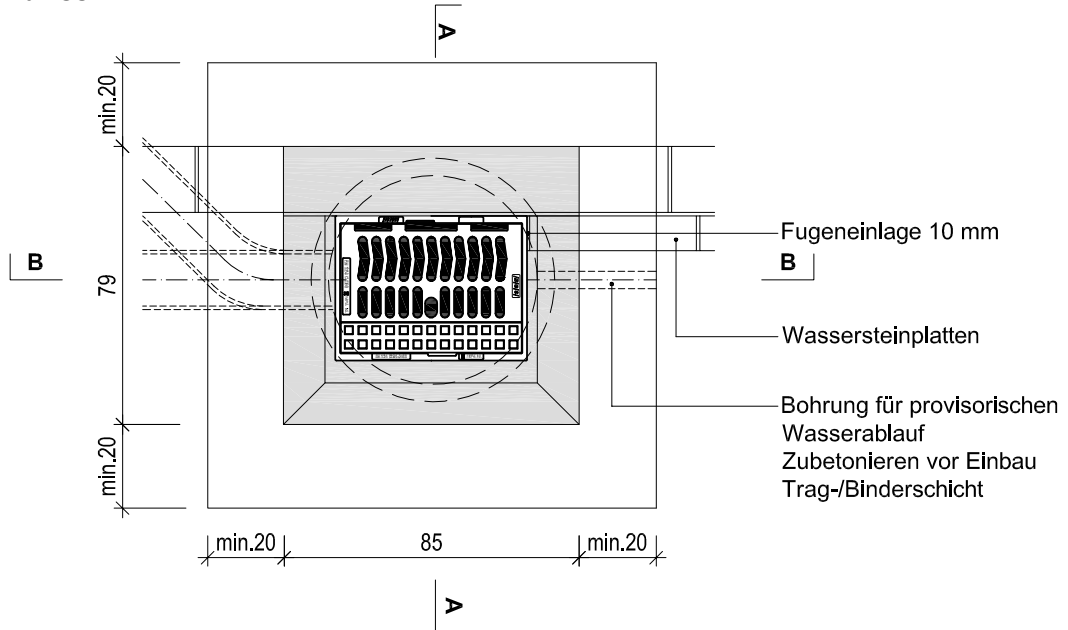


— Beton reinigen und auftragen eines Voranstriches (Haftklebers) plus Heissbitumen oder geeigneter Kantenvoranstrich in 2 bis 3 mm Stärke



5 Strassenentwässerung – Strassenabläufe (SA)

Grundriss



Schnitt B–B

